

Aktivitäten, erste MEILENSTEINE & Ergebnisse im Netzwerk Kinder von Inhaftierten - Hessen

Janina Bell & Artrid Dietmann-Quurck

Stabilität!
Kontakt!
JVA!
Ausstattung & Abläufe

~ 100.000
Kinder in DE
betroffen!

soziale,
psychische,
familiäre
Auswirkungen



UN-
Kinderrechts-
konvention
22. UN-Ausschuss

COPING-
Studie

Europa-
rat

JFMK

JuMiko

*ENTLASTUNG

*HÜRDEN ABBAUEN

ELTERN
Stärken!



Kinder von Inhaftierten

- Perspektiven für eine Weiterentwicklung der Versorgungsstruktur durch die Kinder- und Jugendhilfe sowie die Justiz in Hessen

06.11.2024
Darmstadt & Online

kvi Netzwerk Kinder von Inhaftierten Hessen

AKTION - Perspektiven für junge Menschen und Familien e.V. Beratung • Begleitung • Betreuung

DER PARITÄTISCHE

Evangelische Hochschule Darmstadt | University of Applied Sciences

Straf-
vollzugs-
anstalten

KOOPERATION
stärken

Gewährleistungs-
verantwortung
des Trägers der öfftl. Jugendhilfe

Informationen

Angebote
zur Förderung der
ERZIEHUNG

Hilfe
zur
ERZIEHUNG

z.B.
Erziehungs-
beistandschaft

Hilfe in
NOTSITUATIONEN

NIEDRIGSCHWELIGE
Inanspruchnahme

Individuelle
BERATUNG

Partnerschaft / Trennung / Scheidung

BREITES
SPEKTRUM!



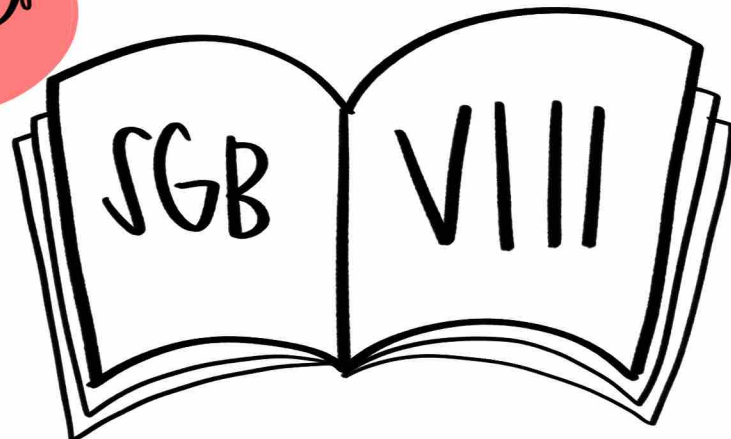
betreuende
Eltern



inhaftierte
Eltern



Kinder &
Jugendliche



UMGANGS-
RECHT

& Beratung +
Unterstützung

Vertrauliche
BERATUNG

weitere
Unterstützung

GRUPPEN-
Angebote

MEHR
in den
BLICK nehmen!



DIJuF

Dt. Institut für Jugendhilfe
und Familienrecht e.V.

AMBULANTE LEISTUNGEN

der Kinder- und Jugendhilfe bei inhaftiertem Elternteil nach dem SGB VIII
und Schnittstellen zum Justizvollzug

Dr. Janna Beckmann

Kinder von Inhaftierten

- Perspektiven für eine Weiterentwicklung der Versorgungsstruktur durch die
Kinder- und Jugendhilfe sowie die Justiz in Hessen

06.11.2024
Darmstadt &
Online

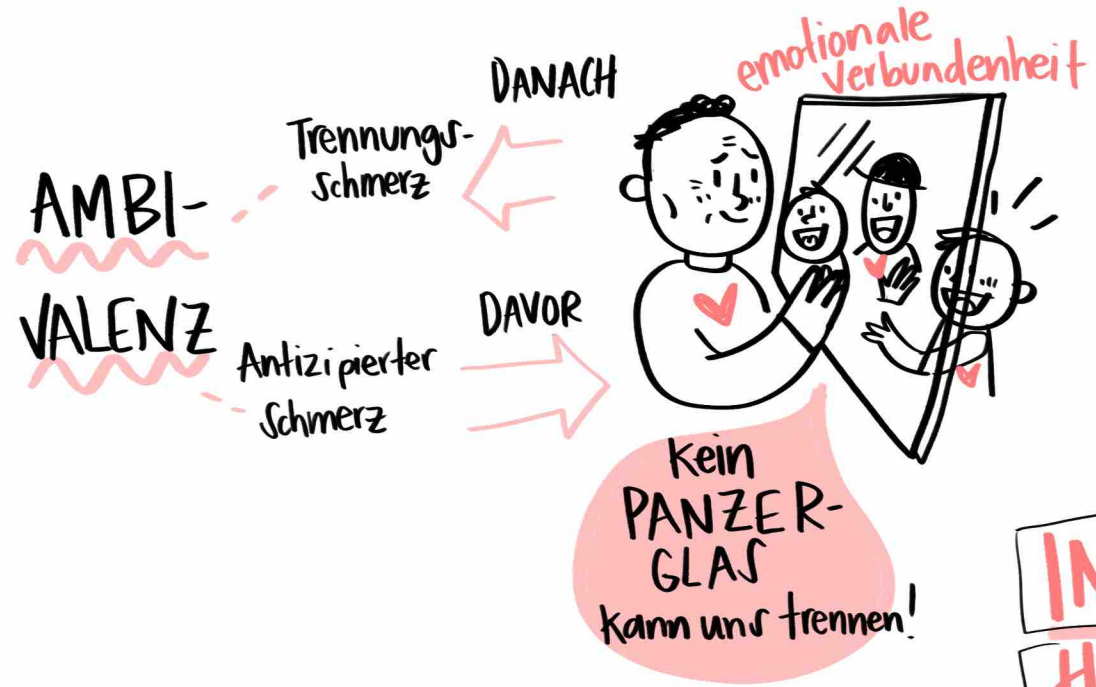
kvi Netzwerk
Kinder von Inhaftierten
Hessen

AKTION - Perspektiven
für junge Menschen und Familien e.V.
Beratung • Begleitung • Betreuung

DER PARITÄTISCHE

Evangelische Hochschule
Darmstadt
University of Applied Sciences

BESUCH als schmerzhafte Situation

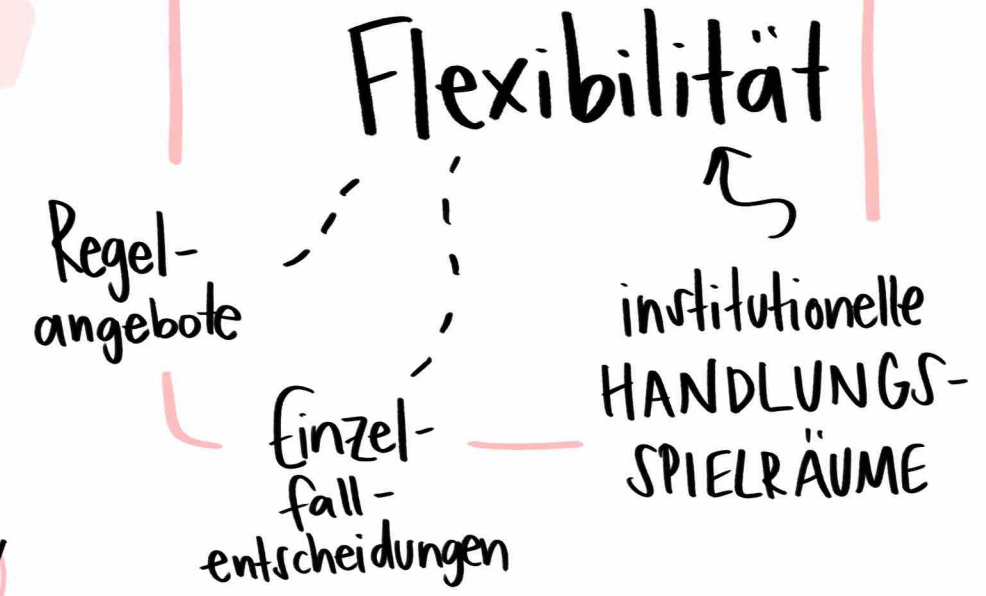


GEFÄNGNIS = Kinderschädlich

SPANNUNGSFELD

FAMILIENORIENTIERUNG ⚡ SICHERHEITSAUFTRAG

INNERE HÜRDEN



Die Besuchssituation in Haft aus Sicht inhaftierter Väter

Prof. Dr. Susanne Gerner & Prof. Dr. Anke Neuber



Wahrheit / Lüge

BESUCHS-HÜRDEN [institutionell]

Besuchszeiten

Anfahrt

Abhängigkeit



"Die Kinder spüren, dass es einem nicht so gut geht"

Kinder von Inhaftierten

- Perspektiven für eine Weiterentwicklung der Versorgungsstruktur durch die Kinder- und Jugendhilfe sowie die Justiz in Hessen

06.11.2024
Darmstadt & Online

kvi Netzwerk Kinder von Inhaftierten Hessen

AKTION - Perspektiven für junge Menschen und Familien e.V. Beratung • Begleitung • Betreuung

DER PARITÄTISCHE

Evangelische Hochschule Darmstadt | University of Applied Sciences

RAHMENBEDINGUNGEN

SOZIALDIENST

Jugendamt
Angehörige
Kontakt-herstellung
Pfleg-schaft

8-10 Wochen Überprüfung

3 Besucher zur Zeit

2 Std./Monat Besuchszeit

120 Min Telefonzeit/Monat

Videotelefonat manchmal besser als Besuche vor ORT

Kochtreffen

Besuchsräume

Man merkt die Haft nicht...

Pädagogische Begleitung

aller wie bei den Männern UND...

Telefonkontakt

Vater-Kind-Besuchstage

Familien-nachmittage

PSYCHOLOGISCHER DIENST

& ANSTALTS-SEELSORGE

OFFENE & GESCHLOSSENE

Mutter-Kind-Heime

Mutter-Kind-TAGE

Schwanger-schaft

Kinderwohl an 1. Stelle!

An-leitung

SCHREIBHILFE Fotos!

Schriftwechsel und Pakete

! DROGEN

Vor- und Nachbereitung

MUTTER-ROLLE

6% von Inhaftierten in DE sind ♀

Ein Besuch in der JVA Frankfurt III

FAMILIENORIENTIERUNG

im hessischen Justizvollzug

Nora Stang-Albrecht

Jutta Staudt-Treiber

Kinder von Inhaftierten

- Perspektiven für eine Weiterentwicklung der Versorgungsstruktur durch die Kinder- und Jugendhilfe sowie die Justiz in Hessen

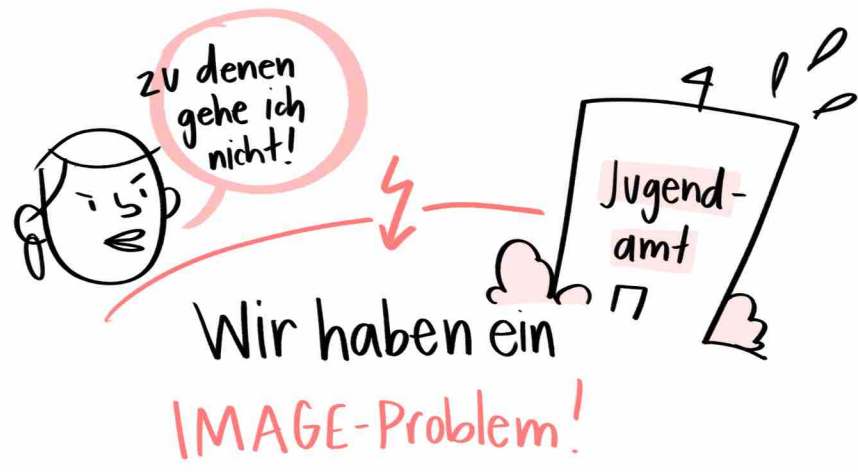
06.11.2024
Darmstadt & Online

kvi Netzwerk Kinder von Inhaftierten Hessen

AKTION - Perspektiven für junge Menschen und Familien e.V. Beratung • Begleitung • Betreuung

DER PARITÄTISCHE

Evangelische Hochschule Darmstadt | University of Applied Sciences



Rot-Rot statt Blau!

Wir haben **GLÜCK!**

ZIEL:
nachhaltige Wirkung
Regelfinanzierung
statt
PROJEKTFINANZIERUNG

Vertrauen schaffen!

Sensibilisierung & Fortbildungen

LANDESMODELLPROJEKT

ZAUN-GAST

2019 - 2022

Zusammenarbeit von Ministerien

Justiz Soziales

"Landes-spezifische FORSCHUNG"

Guter Verständnis von JUSTIZ

Lobby-Arbeit

Familienorientierter Vollzug ist möglich!

Netzwerk & PARTNER

Grafik Uni Vereine Jugendamt

Kontinuierliche Prozesse!

"Das Thema ist angekommen."

Mecklenburg-Vorpommern

VOM LANDESMODELLPROJEKT zum Gesamtprojekt - eine Bestandsaufnahme



Frank Beere

Kinder von Inhaftierten

- Perspektiven für eine Weiterentwicklung der Versorgungsstruktur durch die Kinder- und Jugendhilfe sowie die Justiz in Hessen

06.11.2024
Darmstadt & Online

kvi Netzwerk Kinder von Inhaftierten Hessen

AKTION - Perspektiven für junge Menschen und Familien e.V.
Beratung • Begleitung • Betreuung

DER PARITÄTISCHE

Evangelische Hochschule Darmstadt
University of Applied Sciences

HERAUSFORDERUNGEN

Flächenland

keine Wohnortnahe Inhaftierung

fehlende Regelfinanzierung

emotionale Belastung

erfolgreiche Zusammenarbeit Angehörigenarbeit

Stigmatisierung

Finanzen

ENTSTIGMATISIERUNG

mehr kindgerechte Angebote

klare FINANZIELLE Strukturen

ANGEBOTE:

Beratung, Begleitung etc.

Freizeiten

Angehörigen-Cafe

Familienfeste etc.

VON RÜGEN bis an die ELBE

Herausforderungen in der Angehörigenarbeit

im Rahmen der KvI-Projektes in einem Flächenland

Wiebke Urbanski



Kinder von Inhaftierten

- Perspektiven für eine Weiterentwicklung der Versorgungsstruktur durch die Kinder- und Jugendhilfe sowie die Justiz in Hessen

06.11.2024
Darmstadt & Online



Netzwerk Kinder von Inhaftierten
Hessen

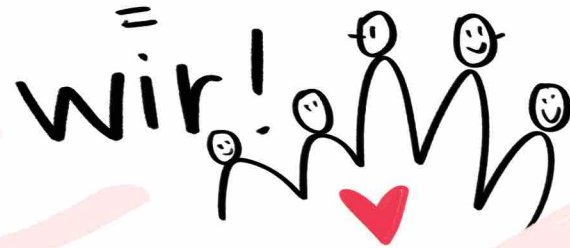
AKTION – Perspektiven für junge Menschen und Familien e.V.
Beratung • Begleitung • Betreuung



Evangelische Hochschule Darmstadt
University of Applied Sciences

Key Learnings

ERFOLG



= wir!

schnell auf Veränderungen reagieren

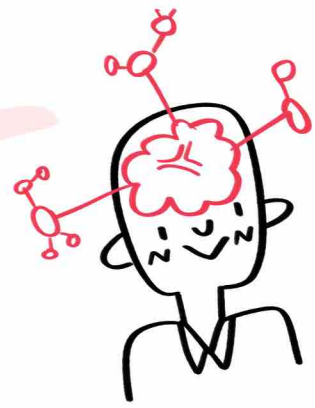


Top-down und bottom-up:
deutscher Ansatz Netzwerk Kvi

Hilde Kugler

Beziehungen & POLITIK

mit Gefühl + Verstand



BREITES Wissen

Finanzierung

Justiz & Kinder-, Jugendhilfe



ÖFFENTLICHKEITS- arbeit

- aber ZUSAMMEN!

Kinder von Inhaftierten

- Perspektiven für eine Weiterentwicklung der Versorgungsstruktur durch die Kinder- und Jugendhilfe sowie die Justiz in Hessen

06.11.2024
Darmstadt & Online



Netzwerk Kinder von Inhaftierten
Hessen

AKTION – Perspektiven für junge Menschen und Familien e.V.
Beratung • Begleitung • Betreuung



Evangelische Hochschule Darmstadt
University of Applied Sciences